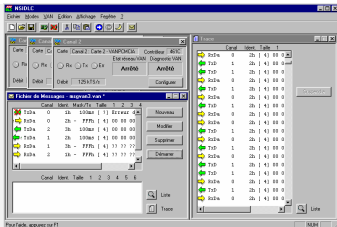


NSIDLC



- Logiciel PC.
- Windows 2000, XP, VISTA
- Paramétrage de trames VAN.
- Multi-cartes
- Multi-canaux.
- Emission/réception de tous types de messages
- Comptage.
- Affichage.
- Veille/réveil de canaux.

PRESENTATION

NSIDLC est analyseur/simulateur d'entrée de gamme pour réseau VAN. Il fonctionne avec toutes les cartes VAN : VANPCI, VANPC /VR, VAN104, VAN PCMCIA, VAN PCMCIA EXPERT, VANPC EXPERT /ANA et VANPC EXPERT/VR.

Exécutable sous Windows 2000, XP, Me, NT4 et 9x, NSIDLC permet rapidement et très simplement d'émettre et de recevoir sur plusieurs canaux VAN des messages entièrement paramétrables.

PRINCIPALES CARACTERISTIQUES

Paramétrage logiciel de la base matérielle et du contrôleur (débit, codage, type de module ...) guidé et sauvegardé sur fichiers.

Nombre, contenu et type de message VAN (transmission de données, transmission de réponse dans la trame, ...) définis et sauvegardés sur fichiers.

Emissions de messages (périodiques ou déclenchées au clavier) sur un ou plusieurs canaux VAN.

Trames échangées affichées ou comptées.

Information sur l'état du diagnostic de ligne : nominal, dégradé....

Comptage des erreurs : erreurs d'acquittement, de checksum, viols de code ...

Mise en veille et réveil de canaux VAN.

