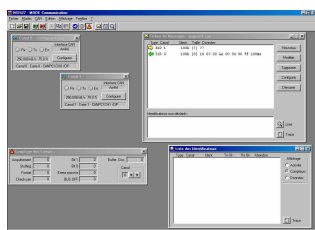


## NSI527



- Logiciel PC sous Windows 9x, 2k, Millénium et NT4
- CAN standard ou étendu.
- Paramétrage de trames CAN.
- Emission
- Réception.
- Comptage.
- Affichage.

NSI527 est un logiciel de communication PC pour cartes CANPCa, CAN104, CAN PCMCIA et CAN PCI.

Exécutable sous Windows 9x, 2k, Millénium et NT4 NSI527 permet d'émettre et de recevoir sur un bus CAN des trames entièrement paramétrables.

### PRINCIPALES CARACTERISTIQUES

- Paramétrage logiciel de la base matérielle et du 82527 (débit, échantillonnage) guidé et sauvegardé sur fichier.
- Nombre, contenu et type de message CAN (transmission de données, demandes de transmission distante) définis et sauvegardés sur fichiers.
- Emissions de messages (périodiques ou déclenchées au clavier ) sur un ou plusieurs canal CAN.
- Trames échangées affichées ou comptées.
- Information sur l'état du composant de chaque canal CAN : erreur active, erreur passive, déconnecté.
- Comptage des erreurs : erreurs d'acquittement, erreurs bit1, erreurs de checksum ...
- Liste des identificateurs CAN standard ou CAN étendu présents sur les bus.

