

EDICcard2

EDICcard2 est un produit de la ligne NSI DIAG.



EDICcard2 fait partie de la famille des interfaces hardware EDIC (Electronic Diagnostic Interface Computer) comprenant les interfaces compatibles EDICpc3, EDICpci, EDICusb, et EDICblue.

Les interfaces EDIC possèdent toute leur propre intelligence et peuvent gérer ainsi parfaitement les échanges de données de diagnostic (Off-board communication) tout en pouvant espionner l'activité fonctionnelle sur les bus CAN (on-board communication). Les interfaces EDIC garantissent non seulement une connexion physique parfaite mais aussi la gestion de la communication et des protocoles ainsi que la datation des échanges.

EDICcard2 est spécialement adaptée pour les applications mobiles nécessitant un PC portable équipé d'un slot PCMCIA.

Les applications typiques de l'EDICcard2 sont :

- développement et calibration des ECU
- tests fonctionnels des UCE
- échange de données avec les UCE lors de phase de roulage
- outil de diagnostic pour la maintenance
- télécodage en fin de chaîne
- téléchargement des logiciels embarqués dans les UCE

EDICcard2 possède son propre microcontrôleur et une DPRAM pour l'échange des données avec le PC. EDICcard2 gère les échanges de données au niveau du protocole (initialisation de la communication, maintien de la session, ...) et prend ainsi en charge toute la gestion du protocole notamment au regard des aspects temporels, ce qui élimine ces contraintes pour l'application PC et diminue la charge CPU.

Le firmware est téléchargé depuis le PC permettant une adaptation facile à des nouveaux protocoles ou lors de modifications de protocoles.

EDICcard2 est connectée au véhicule à l'aide d'une interface compatible ISO 9141 alimentée en 12V / 24V et CAN (High Speed / Low Speed).

EDICcard2 s'utilise avec les logiciels DTS7L composé du :

- DTS7L-CoS : Communication Server (API standardisée ASAM MCD-3D)
- DTS7L-Monaco : DTS7L-CoS + IHM prédéfinies et personnalisable
- DTS7L-Flash : application permettant la programmation flash des UCE

Fonctions

- Mise au point d'UCE
- Tests de conformité au protocole de diagnostic
- Espionnage des communications
- Téléchargement
- Télécodage
- Emulation de nœuds CAN
- Fonctions spécifiques
- Applications spécifiques

Applications supportées

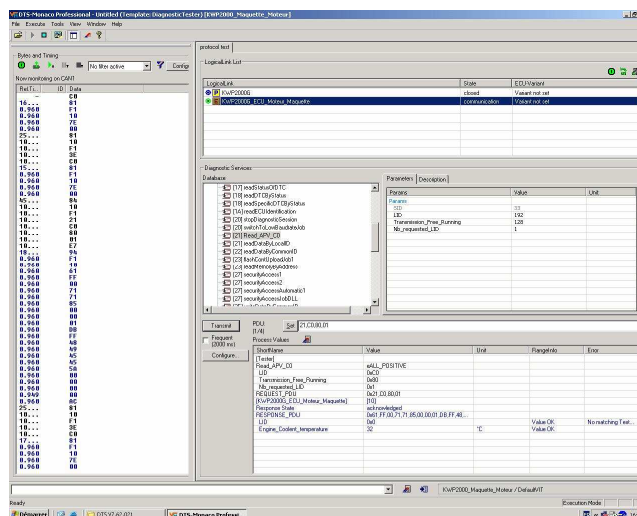
- DTS7L-CoS
- DTS7L-Monaco xxx
- Applications OEM

Protocoles supportés

- ISO9141 (K et L)
- ISO11898 (CAN)
- Diag on CAN (ISO15765)
- OBD
- KWP2000
- CARB
- BMW
- DC
- VW/Audi

Base de données

- ODX
- ASAM MCD-2D
- A2L
- DBC



DONNEES TECHNIQUES :

Format	Carte pcmcia type 2
Microcontrôleur	C165 16 bits
Mémoire	RAM 512 Ko
Protocole supporté	Par téléchargement
Interface PC	DPRAM 16 bits nécessitant 8ko libre en mémoire haute et une interruption
Interfaces CAN	2 voies 2.0B SJA1000
Température de fonctionnement	0 à 55°C
Température de stockage	-25°C à +70°C

REFERENCES DE COMMANDE :

EDICcard2		
KT000475	EDICcard2/HW	Kit carte pcmcia type 2 + EDIC-FZIF-C2/HW + PCCard2-PFX
Accessoires et Options pour EDICcard2		
KT004368	EDIC-FZIF-C2/HW	Interface véhicule 8 ... 32V Une ligne K/L conforme ISO 9141 jusqu'à 187 kBaud 1 voie CAN High Speed ISO 11898 1 voie CAN Low Speed avec Transceiver TJA1053 2 entrées TOR (surveillance Vbat et +APC) 2 entrées TOR 2 sorties TOR (open collector) 3 LEDs d'état (Ligne K, Ligne L et +APC) Isolation galvanique PC / signaux véhicules
KT004388	CANcard2/DHSC	Câble 2 voies High Speed pour EDICcard2
KT004390	CANcard2/HLSC	Câble 1 voie High Speed et 1 voie Low Speed pour EDICcard2
KT004389	CANcard2/DLSC	Câble 2 voies LowSpeed pour EDICcard2
DV005222	CANcard2/HS-5790	Câble 1 voie High Speed et 1 voie Single Wire pour EDICcard2
KT005600	PCCard2-PFX	Fixation de protection du connecteur pour accessoires pour cartes pcmcia
DV005222	KAB04-EDIS-LAB	Boîtier éclaté pour EDICcard2