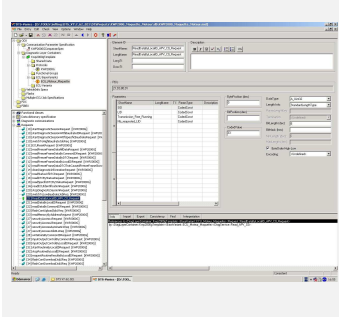


## DTS7-Venice

Le module logiciel DTS7-Venice est un produit de la ligne NSI DIAG.



Le cycle en V des Unités de Contrôle Electronique (UCE) requière à toutes les étapes une gestion fiable de la communication sur ligne K (ISO9141) et bus CAN (ISO11898) ainsi que des données de diagnostic des UCE.

DTS7-Venice est un outil d'édition de bases de données des messages et données de diagnostic au format ASAM MCD-2D. DTS7-Venice est l'éditeur de référence pour créer, modifier, contrôler et visualiser des bases de données de diagnostic à toutes les phases de vie d'un véhicule ou d'un calculateur :

- développement
- tests
- production
- maintenance

### Fonctions

- Création de base de données de diagnostic
- Export en fichiers ODX V2.0.1
- Import ASAM MCD-2D 1.2. et 2.0 et conversion en ODX V2.0.1
- Import DBC (CANdb) et FIBEX
- Templates KWP2000, OBD, UDS
- Création de fichiers ODX, PDX et FIBEX
- Assistant de création
- Vérification de la consistance
- Affichage orienté tâches

L'utilisation de DTS7-Venice est orientée tâches en permettant à l'utilisateur d'avoir des vues protocoles, UCE, fonctions, sous-systèmes, véhicules, ...). Seules les informations dédiées à un niveau sont affichées.

Les différents paramètres des bases de données de diagnostic sont définis sous DTS7-Venice :

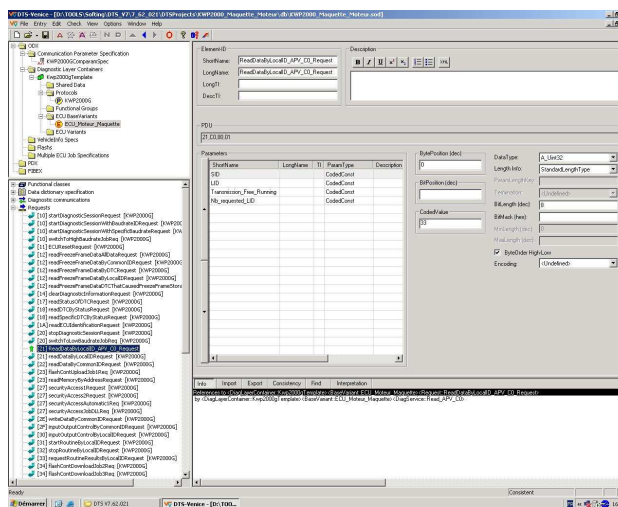
- paramètres des protocoles
- unités
- variables
- requêtes
- réponses positives et négatives
- services de diagnostic
- ...

### Protocoles supportés

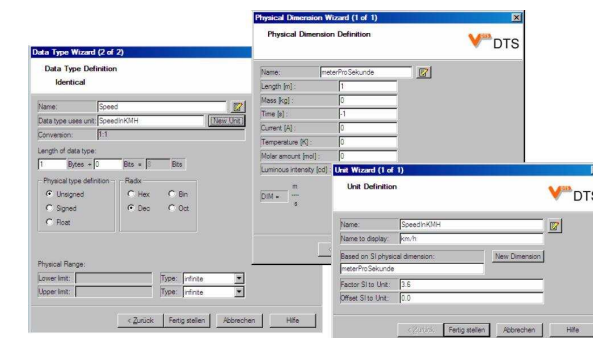
- ISO9141 (K et L)
- ISO11898 (CAN)
- Diag on CAN (ISO15765)
- OBD
- KWP2000
- CARB
- BMW
- DC
- VW/Audi

### Base de données

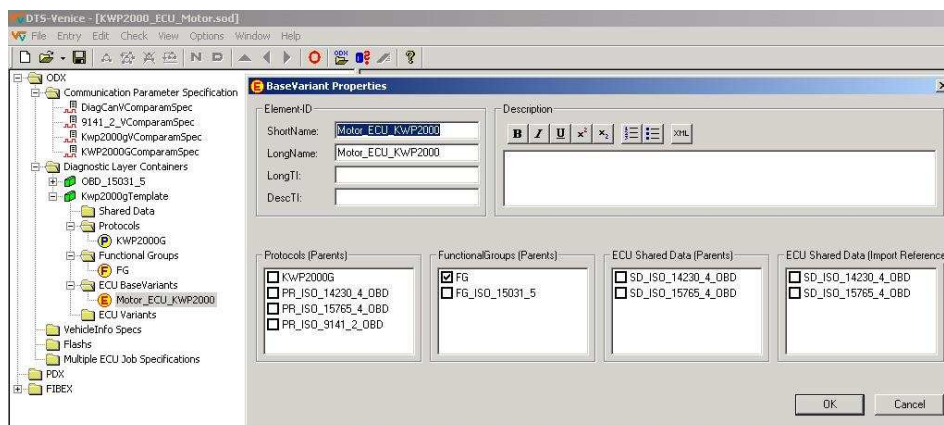
- ODX, PDX, FIBEX
- ASAM MCD-2D
- A2L
- DBC



Des assistants permettent de définir les différentes données (ECUs, Empty Service, Service with Request Copy, Job, Request Message, Response Message, DOP (Data Object Properties), Unit, Error Memory, PDX, Fibex.



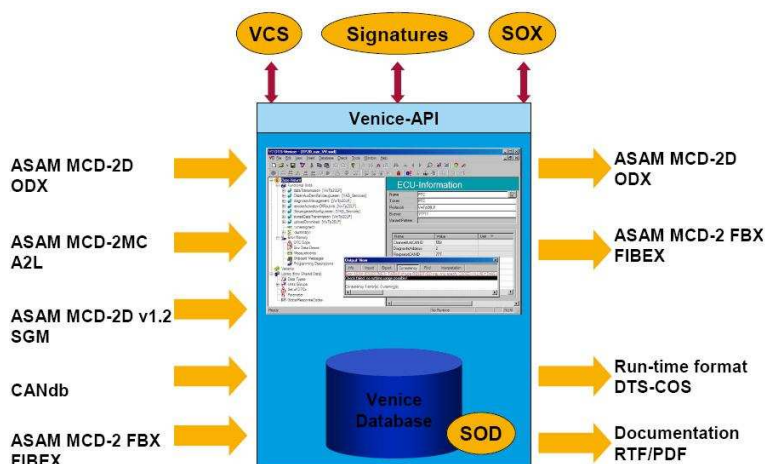
Chaque groupe fonctionnel, UCE, ou variante d'UCE peut hériter des paramètres des protocoles, groupes fonctionnels et UCE. Ceci afin d'éviter les saisies multiples.



DTS7-Venice offre aussi la possibilité de vérifier la consistance de la base de données et de corriger certaines erreurs et incohérences :

- conformité des spécifications (OBD, standards ISO)
- vérification de la communication du point de vue du véhicule, sous-systèmes ou UCE
- simulation du comportement de l'UCE
- élimination des erreurs avant implémentation

DTS7-Venice permet l'import / export ODX, l'import des A2L (ASAM-MCD2-D), DBC (CANdb) et FIBEX.



Des modèles de base de données (Templates avec paramètres des protocoles et services de diagnostic) sont fournis :

- KWP2000 sur K (ISO 9141)
- KWP2000 sur CAN (Diag on CAN – ISO 15765)
- OBD
- UDS
- ...

## REFERENCES DE COMMANDE :

Logiciels, Licences		
DV005222	DTS7L-VENICE	Editeur ASAM-MCD-2D – Import / Export ODX