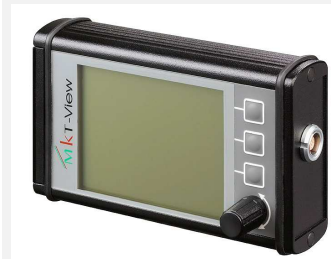


## MKT-view+



### Caractéristiques

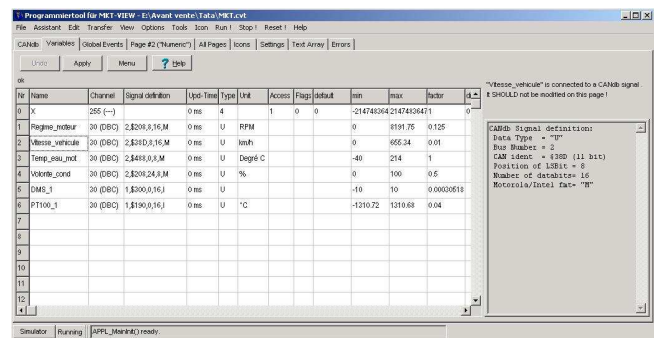
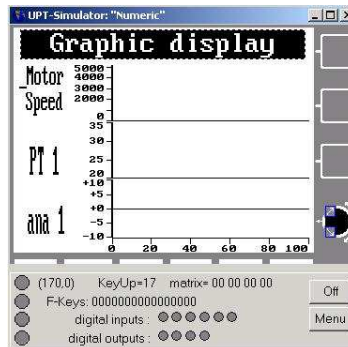
- Mesure de précision
- Mesure embarquée ou fixe
- Analyseur CAN ISO11898
- CAN High Speed
- CAN Low Speed
- Import DBC
- Visualisation de signaux CAN
- Affichage numérique, courbes, Bargraph, icône, bitmap, texte
- Ecran LCD
- Rétro-éclairage réglable
- Configuration par RS232
- Logiciel PC de configuration
- Emission de messages
- Langage de programmation
- Buzzer, fenêtre Pop-Up
- Réactions sur événements programmés
- Conditions extrêmes de fonctionnement
- 2 voies CAN et E/S
- Firmware update par RS232

MKT-view+ est un produit de la gamme NSI<sub>CAN</sub>.

MKT-view+ est un afficheur CAN compact et robuste dédié à l'instrumentation embarquée. MKT-view+ est un produit configurable par PC (logiciel de configuration) permettant de visualiser des signaux CAN en grandeur physique lors d'une session de roulage ou encore de diagnostic. Deux ports CAN permettent l'affichage de données issues de deux bus CAN différents ayant des débits différents. Les fichiers CANdb (DBC) peuvent être importés pour une interprétation symboliques des signaux CAN.



Le logiciel de configuration permet de créer un menu avec plusieurs pages. Il est possible d'afficher les données sous forme numérique, de bargraph ou de courbes. Des objets Bitmap (bmp) peuvent être importés et affichés. Il est aussi possible d'afficher du texte et de paramétrer la police du texte. La position des objets affichés est totalement paramétrable numériquement ou graphiquement par déplacement à l'aide de la souris dans l'écran de simulation.



Il est possible de réagir sur événements et d'effectuer des opérations sur les données reçues avant affichage. MKT-view+ offre un langage de programmation permettant de créer des scenarii de tests et de définir des actions sur événements. MKT-view+ dispose aussi d'un buzzer paramétrable (volume, fréquence, durée) et de fenêtres Pop-Up.

Trois boutons et une roue codeuse permettent de se déplacer dans les menus et d'activer des événements utilisateur.

MKT-view+ est capable d'émettre des messages CAN programmés.

Le chargement de la configuration s'effectue par liaison RS232 (ou carte compact flash).

L'option SNOPPER permet de visualiser les messages sous forme brute (Identificateurs et octets de données en hexadécimal) avec datation absolue, fonction de comptage des messages et de calcul de la période.

### Exemples d'applications :

- Mesure et instrumentation embarquée
- Mesure et Calibration avec plateformes de prototypage rapide (Bi-CAN I/O MUXlab)
- Banc de tests et de mesures
- Validation et contrôle de fonctions (refroidissement, climatisation, consommation, ...)

## Outils d'acquisition associés :

- MUXlog : outil d'enregistrement embarqué des réseaux systèmes et bus de mesure (2 ou 4 x CAN + 1 ou 2 x LIN)
- MUXy clip : interface CAN sans contact
- Bi-CAN I/O : passerelle entrées/sorties CAN
- Bi-CAN I/O MUXlab : plateforme hardware de prototypage rapide avec librairie Matlab / Simulink
- MUXy diag : acquisition de données de diagnostic et variables sur K, en Diag on CAN, CCP, OBD, KWP2000
- Modules de mesures physique (4Measure) : température, tension courant, jauge de contrainte, fréquence, ...

## DONNEES TECHNIQUES :

Nom	MKT-view+
Dimensions L x l x h ; Poids	140 x 83 x 34
Ecran	320 x 240 pixel ; 3,7 pouces Contrôle de l'éclairage Contrôle du contraste compensé en température Caractères noirs sur fond clair ou caractères clairs sur fond noir
2 canaux CAN	2 x CAN High Speed ou 2 x CAN Low Speed ou 1 x CAN High Speed + 1 x CAN Low Speed
Import CANdb	Fichiers DBC pour analyse interprétée des signaux
Bus CAN	2.0B – CAN ISO11898 – 1Mbit/s max.
Acquittement CAN	Mode actif ou silencieux
Trois boutons et une roue codeuse	Déplacement dans les menus et événements utilisateurs
Nombre de pages	Maximum 150
Nombre de signaux par pages	Maximum 28
Affichage	Numérique, Bargraph, Diagrammes (courbes), Icônes, boutons, textes (légendes et menus)
Entrées TOR	Niveau bas 0...3V ; niveau haut 8...24V ; impédance d'entrée $\approx 5k\Omega$
Entrées analogiques	2 entrées 0 – 15V – 10 bits ; impédance d'entrée $\geq 200k\Omega$
Sorties TOR	0 – Vbat ; courant de sortie $\leq 1 A$ ; impédance : $0,34\Omega \leq R \leq 0,7 \Omega$
Tension d'alimentation - Consommation	9 à 30 V DC - Inférieure à 250mA sous 12V
Température d'utilisation	- 20 °C à +65 °C
Connecteur bus CAN, alimentation et E/S	Lemo ou Sub D 15
Protection	IP53
Téléchargement par RS232	Firmware et Configuration
Outil PC de configuration	MKT-view+ CANdb-Terminal Programming Tool

## REFERENCES DE COMMANDES :

Références	MKT-view+	
DV005223	<b>MKT-view+ Basic Module 72x1x20 *</b>	<b>sans lecteur compact flash pour charger la configuration</b>
DV005223	<b>MKT-view+ Basic Module 73x1x20 *</b>	<b>avec lecteur compact flash pour charger la configuration</b>
DV005223	<b>Option Snooper</b>	<b>visualisation des trames avec datation Identificateurs et octets de données en hexadécimal</b>
DV005223	<b>Angle Holder</b>	
DV005223	<b>Windscreen Holder</b>	
DV005223	<b>Distribution Box</b>	<b>(2 CAN, 1 RS232, 2 E/S TOR, 2 entrées analogiques)</b>

\*

X1 :

- 1 : version connecteur Lemo
- 2 : version connecteur Sub D 15

X2 :

- 1 : 2 x CAN High Speed
- 2 : 2 x CAN Low Speed
- 3 : 1 x CAN High Speed et 1 x CAN Low Speed

mai 2007

NSI Anancy – Siège Social  
Parc des Glaisins  
BP 350  
74943 ANNECY-LE-VIEUX Cedex  
Tél : +33 (0)4 50 09 46 30

NSI Paris  
Immeuble le Montcalm  
2, rue du Pont Colbert  
78000 VERSAILLES  
Tél : +33 (0)1 39 24 36 40

FTC-MUX-0156 /V1.0

NSI Italia  
Turin

NSI Ibérica  
Madrid